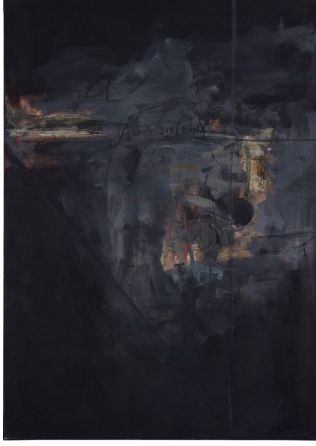


Albert Bitran

Gölge Topraklar Gök Topraklar

3 MAYIS-2 HAZİRAN 2024

DIRIMART DOLAPDERE



Albert Bitran
Oblique Noire, 2008
Tuval üzerine yağlıboya
91.5 x 64.5 cm

Dirimart, II. Dünya Savaşı sonrası Paris'te yükselen soyut sanat akımının önemli temsilcilerinden olan Albert Bitran'ın galerideki ilk kişisel sergisine ev sahipliği yapacağını duyurmaktan mutluluk duyar. Kendine has üslubuyla genç yaştan itibaren akım içerisinde önemli yerini koruyan Bitran'ın 1956-2013 yılları arasında ürettiği seçili eserlerine yer veren sergi, kronolojik ya da üslup bazlı bir tasnifin ötesine geçerek sanatçının kariyeri boyunca gözettiği mekân duyarlığına ve farklı dönemlerde ürettiği seriler arasındaki akışkanlığa odaklanıyor.

Sefarad kökenli bir ailenin çocuğu olarak 1931 yılında İstanbul'da dünyaya gelen Albert Bitran, 1948 yılında mimarlık eğitimi için Paris'e gider ve kısa sürede, aralarında Mübin Orhon, Selim Turan, Avni Arbaş ve Abidin Dino gibi Paris'te yaşamını sürdüren Türkiye'den sanatçıların içinde bulunduğu Montparnasse ortamına dahil olur. Çocukluğundan beri idealize ettiği bu ortamın bir parçası olmasını takip eden süreçte Jesús Rafael Soto, Serge Poliakoff, Georges Koskas, Horia Damian, Wifredo Lam, Pierre Soulages ve Hans Hartung gibi farklı soyut resim anlayışlarına sahip isimlerle bağlantılar kurar ve karma sergilerde yer alır.

Savaş sonrası dönemde Paris sanat ortamında resmin öğelerinin parçalarına ayrılıp tek tek ele alınması; hacim, renk, derinlik ve formun ayrı öğeler olarak yeniden örülmesi gündemdedir. Bitran, bu ortamda, 1950'lerde geometrik soyut işlerle başladığı serüvenine, 1956'dan itibaren açık havayı merkeze aldığı soyutlamalarla devam eder. Sanatçı, 1952-1965 arasında yer aldığı *Salon des Réalités Nouvelles* ve 1956-1975 arasında kesintisiz yer aldığı *Salon de Mai* sergilerinde, yıllar içinde geliştirdiği *Paysage* [Manzara], *L'Atelier* [Atölye], *Les Doubles* [Çiftler] ve *Les Grandes Formes* [Büyük Şekiller] gibi imzası hâline gelen serilerini gösterir. Bunları daha sonra çocukluk hafızalarından kaynağını alan ve her birini bir geçit olarak tasvir ettiği *Arcades* (Kemerler) serisi takip eder. *Intérieur-Extérieur* serisiyle içerisi ve dışarıyı algıları arasındaki arafları keşfe çıktığı soyut kompozisyonları ise, kariyerinin ilerleyen aşamalarında ışık, gölge ve mekânın bunlarla ilişkisi üzerine şekillenen üretimleri olarak karşımıza çıkar.

Albert Bitran'ın Dirimart'ın Dolapdere'de gerçekleşen *Gölge Topraklar Gök Topraklar* sergisi, sanatçının izleyicileri stüdyosuna davet ettiği bir kurguyla başlıyor. Bitran'ın farklı dönem ve üsluplardaki eserlerinden "bizzat seçerek" oluşturduğu izlenimini veren sergi seçkisi, onun serilerinin ve/veya üretimlerindeki kronolojik sıralamaların ötesine geçiyor ve izleyiciyi, söz konusu eserlerin sanatçının Paris'teki atölyesinde bir arada bulunduğu bir zamana davet ediyor.

Bitran'ın Fransa'nın güneyinde yaşadığı dönem sonrası başladığı kırsal manzara esinli soyut resimleri, mekân olarak atölyenin kendisini merkezine alan işler, içerisi/dışarıyı kavramlarını sorunsallaştıran kompozisyonlar ve tüm mekânların ışıkla var olması veya yok olması gibi değişkenlere odaklanan yapıtlar, ilk bakışta kavranması güç bir bütünlük fikri veriyor. Sanatçının sergide yer alan son dönem yapıtlarıysa, söz konusu serilerin zaman geçtikte birikerek kendi dinamikleriyle yarattığı yeni düzlemlerin çözülmesi olarak yorumlanabilecek işlere evriliyor.



DİRİMART

Bitran'ın içinde bulunduğu büyük ya da küçük ölçekli çevreye karşı duyarlılığının etrafında örülmüş soyutlamalarının başlangıçlarına ve birbirleri arasındaki akışkan ilişkilere dair sorular yönelterek izleyicileri sanatçının şiirsel evreninde bir serüvene çıkararak *Gölge Topraklar Gök Topraklar* sergisi 3 Mayıs–2 Haziran 2024 tarihleri arasında Dirimart Dolapdere'de ziyaret edilebilir.

Albert Bitran (d. 1931, İstanbul; ö. 2018, Paris) mimarlık eğitimini almak için 17 yaşında gittiği Paris'te sanatçı kimliğini inşa etti ve ilk sergisini 1951 yılında Paris'te açtı. Genç yaşta başlayan sanat kariyerinde eserleri, *Salon des Réalités Nouvelles* ve *Salon de Mai* gibi savaş sonrası Paris sanat ortamının önemli sergilerine dahil edildi. Paris dışında Milano, Köln, Brüksel, Küba, Stockholm, New York, Londra, Kopenhag, Tokyo, İstanbul ve Lyon gibi dünyanın çeşitli sanat merkezlerinde sergiler açan ve figüratif anlatımdan ziyade soyut bir ifade biçimini benimseyen Bitran'ın eserleri, Stedelijk Müzesi, Amsterdam; Statens Museum for Kunst, Kopenhag; İstanbul Modern, İstanbul; Musée des beaux-arts, Lyon; Centre Pompidou, Paris ve National Art Gallery New Zealand, Wellington gibi müzelerin yanı sıra pek çok özel koleksiyona dahil edildi.

Ayrıntılı bilgi için press@dirimart.com veya +90 212 232 66 66 üzerinden galeriyle irtibata geçebilirsiniz. Tüm görseller telif hakkı yasası ile korunmaktadır, galerinin onayı olmadan kullanılamaz.



press@dirimart.com
dirimart.com

DİRİMART DOLAPDERE
Irmak Caddesi 1-9
34440 Dolapdere İstanbul
+90 212 232 66 66

DİRİMART PERA
Meşrutiyet Caddesi 99
34430 Beyoğlu İstanbul

Albert Bitran

Gölge Topraklar Gök Topraklar

Land of Shadows Land of Sky

Mayıs 3 May—Haziran 2 June 2024

1. *Paysage*, 1956
Tuval üzerine yağlıboya
Oil on canvas
70 x 140 cm
2. *Lineaire*, 1988
Tuval üzerine yağlıboya
Oil on canvas
97 x 130 cm
3. *Allongement*, 1984
Tuval üzerine yağlıboya
Oil on canvas
150 x 50 cm
4. *Sans Titre*, 1971
Kontrolak üzerine yağlıboya
Oil on plywood
121 x 86 cm
5. *L'Ombre Saoule*, 1959
Tuval üzerine yağlıboya
Oil on canvas
100 x 65 cm
6. *Interieur-Exterieur*, 1978
Tuval üzerine yağlıboya
Oil on canvas
130 x 89 cm
7. *Lumiere D'automne*, 1961
Tuval üzerine yağlıboya
Oil on canvas
97 x 146 cm
8. *Bleu*, 1991
Tuval üzerine yağlıboya
Oil on canvas
135 x 107 cm
9. *Arcade 4*, 1992
Tuval üzerine yağlıboya
Oil on canvas
100 x 81 cm
10. *Arcade N 29*, 2001
Tuval üzerine yağlıboya
Oil on canvas
141 x 133 cm
11. *Blanc Interrompu*, 1984
Tuval üzerine yağlıboya
Oil on canvas
100 x 73 cm
12. *Oblique Noire*, 2008
Tuval üzerine yağlıboya
Oil on canvas
91.5 x 64.5 cm
13. *Noir et gris complexe*, 2013
Tuval üzerine yağlıboya
Oil on canvas
89 x 116 cm
14. *Ocre + Rouge*, 2009
Tuval üzerine yağlıboya
Oil on canvas
100 x 100 cm
15. *Effacement des Noirs*, 2011
Tuval üzerine yağlıboya
Oil on canvas
146 x 96.5 cm
16. *Horizontale*, 2000
Tuval üzerine yağlıboya
Oil on canvas
92 x 73 cm
17. *L'Atelier en Lumiere*, 1962
Tuval üzerine yağlıboya
Oil on canvas
91.5 x 73 cm
18. *L'Atelier*, 1961
Tuval üzerine yağlıboya
Oil on canvas
65 x 92 cm
19. *Fentes Colorées*, 1971
Tuval üzerine yağlıboya
Tuval üzerine monte edilmiş kağıt üzerine yağlıboya
Oil on paper mounted on canvas
99 x 80.5 cm
20. *Latéral*, 1987
Tuval üzerine yağlıboya
Oil on canvas
73 x 85 cm
21. *Vert Angulaire*, 1990
Tuval üzerine yağlıboya
Oil on canvas
146 x 114 cm
22. *Arcade*, 1987
Tuval üzerine yağlıboya
Oil on canvas
61 x 50 cm
23. *Forme Obscene*, 1956
Tuval üzerine yağlıboya
Oil on canvas
50 x 100 cm

