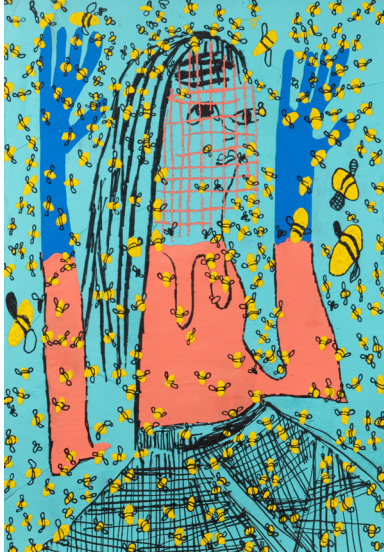


Summer Wheat

Arı Sütü

11 NİSAN-12 MAYIS 2019 | AÇILIŞ 11 NİSAN, 18:00

DIRIMART



Summer Wheat

Daykeeper 1

Alüminyum örgü üzerine akrilik

173 x 119,5 cm

2019

Dirimart Summer Wheat'in Türkiye'deki ilk kişisel sergisine ev sahipliği etmekten mutluluk duyuyor. Wheat sadece bu sergi için yarattığı, kadim gelenekler ile insanın modern dünya deneyimini sentezlediği, arı sütüyle beslenmenin nasıl bir şey olduğuna dair, kadın emeğinin gündüzdün geceye, sonsuzluğa sirayet ettiği bir görüş yaratmaya soyunan yeni işlerini sergiliyor.

Wheat, heykel ve resimlerinde, kadınların ilk avcılar, teknokratlar ve arıcılar olduğunu hayal ettiği bir emek soykütüğü yaratır. Mısır piktograflarından, Amerika yerlilerinin motiflerinden ve ortaçağ İncil çizimlerinden esinlenen Wheat, toplumu inşa edenlerin kadınlar olduğu, kendine ait bir dünya yaratır. İşlerinde kadınların dünya ve kolektif bilinçaltıyla bağlarına vurgu yapan kadın avcılar, bahçıvanlar ve balıkçılar vardır. En son serisinde yarattığı, Dürer'in gravürlerine açık birer referans olan ağır, gravür benzeri çizgilerle betimlediği Toulouse Lautrec'in matmazellerini çağrıştıran duruşlara sahip bu kadınlarla Wheat, kadın arıcı arketipini ve emek, topluluk ve güzellik üzerine düşünme biçimlerimizi keşfe çıkar.

Arı Sütü sergisindeki resimlerde kadınlar ya bir arı yığınının ortasında çalışırken ya da bal toplama ertesi istirahat halinde betimlenir. Kadınların etrafını, resimlerin her yerini kaplar bu arılar, bir tür tehlike içeren bir kaos yaratırlar. Nasıl ki biz her gün bir teknoloji ve kanaat bulutu uğultusu içinde yönümüzü buluyorsak, kadın arıcılar da bu kaosun içinde ödülü, yani rızıkları olan balı tek tek elleriyle ayıklarlar. Arı kovani da, bünyesinde topladığı güçlü kraliçe arı, son derece örgütlü topluluk ve arı sütü (besin) ile baldan (tatlandırıcı) oluşan ikili rızıkla kendi içine kapalı, örgütlü bir toplum küresi olarak güçlü bir metaforudur.

Arı sütü, gelecekte kraliçe arı olacak larvanın tek besin kaynağıdır, öte yandan insanlar arı sütünü kozmetik ürünlerde ve diyet takviyesi olarak kullanır. Bal ise, kaynaklarını Musevilik, İslam ve Budizm gibi dünya dinlerinden alan pek çok eski gelenekte, Etiyopya, Hindistan, Türkiye gibi çok farklı coğrafyalardan ülkelerde hem beslenmeyi hem ödül, tatlılık, duyusal ve refahı sembolize eder. Bu resimlerdeki kadınlar için bal, hem bireysel hem toplu emeklerin sonucunda ulaştıkları bir ödüldür. Bir imalat makinesindeki insan dişliler gibi, kaptan kaba bal dökerek, paylaşarak, oyun oynayarak ve bir şeyler üretirken günler ve geceler boyu çalışarak, peşlerinde hep o uğultulu bulut, birbirlerine karışırlar. Örneğin bir kadın kendi başından aşağı bal döker, ta ki bal tutamları kendi saçları olana dek:



DIRIMART

bu hakiki bir sevinç, özgürlük ve coşkunluk ânıdır. Bu işçi ve kraliçe arılar topluluğu hem tehlike içinde çalışıp didinir hem kazandıkları ödülle cümbüş yaparlar.

Summer Wheat (d. 1977, Oklahoma City) Savannah Sanat ve Tasarım Okulu'ndan MFA derecesi aldı. 2017'de Seattle'da bulunan Henry Sanat Galerisi sanatçı için büyük bir kişisel sergi düzenledi. 2018'de Shulamit Nazarian, Los Angeles; Braverman Galeri, Tel Aviv ve Andrew Edlin, New York'ta başka kişisel sergiler açtı. Yapıtları şu kurumlarda sergilendi: Institute of Contemporary Art, Boston; deCordova Museum and Sculpture Park; Torrance Art Museum, Torrance, CA ve Oklahoma Contemporary, Oklahoma City. Wheat Ridgewood, Queens'te yaşıyor ve çalışıyor.

Ayrıntılı bilgi için info@dirimart.com veya +90 212 232 66 66 üzerinden galeriyle irtibata geçebilirsiniz. Tüm görseller telif hakkı yasası ile korunmaktadır, galerinin onayı olmadan kullanılamaz.



info@dirimart.com
dirimart.com

DIRIMART DOLAPDERE
Irmak Caddesi 1-9
34440 Dolapdere İstanbul
+90 212 232 66 66